

# ekon laboro

**El software más avanzado para  
la gestión de los recursos humanos**

**ekon, líder en soluciones sectoriales**



[www.ccsagrosso.com](http://www.ccsagrosso.com)

**CCSAGRESSO**

A Unit 4 Agresso Company

# ekon. **laboro**

*dinamismo y personalidad*

## **Nuevos retos**

El mundo de la gestión de los recursos humanos requiere cada vez una mayor dedicación para motivar, fidelizar y optimizar la capacidad de las personas y lograr así que aporten el mayor valor a la organización. Por ello, los responsables de los departamentos de nómina y RR.HH. deben:

- Dedicar el mayor esfuerzo para el establecimiento de políticas de RR.HH. acordes con los objetivos y la misión de la organización
- Buscar en todo momento el bienestar del empleado, considerarlo un cliente interno y el activo más válido de la organización
- Canalizar y aprovechar todos los flujos de conocimiento de las personas
- Atraer, seleccionar, mantener y situar en los lugares estratégicos a las mejores personas en cada momento
- Dedicar el tiempo justo y necesario para el cálculo de nómina

## **Nuevas necesidades**

Para responder con garantías, en este nuevo escenario, las empresas deben:

- Disponer de una potente gestión de recursos humanos
- Potenciar la gestión interactiva con el empleado
- Contar con un sencillo, ágil y flexible sistema de actualización legal
- Conocer el nivel de motivación y satisfacción del empleado frente a la organización
- Armonizar la gestión del capital humano con un buen cálculo de nóminas y seguros sociales



## La solución: ekon laboro

**ekon laboro** es la solución que gestiona dinámicamente el potencial humano de su empresa transformándolo en motor de cambio, además de cumplir con las funciones de nómina.

Representa un nuevo enfoque en el tratamiento de la gestión del capital humano, ya que permite que tanto las empresas como los posibles despachos profesionales y asesorías encargados de realizar este cometido cuenten con una herramienta que garantiza una gestión avanzada y profesional:

- Incrementa la productividad gracias a la definición de las acciones y planes formativos necesarios para adecuar a las personas a sus puestos de trabajo
- Analiza en cada caso la experiencia profesional necesaria
- Motiva y retiene a los mejores empleados estableciendo los planes de carrera más adecuados para cada caso
- Ayuda a seleccionar a los candidatos más idóneos al proporcionar una exhaustiva definición de puestos de trabajo y un riguroso sistema de reclutamiento
- Realiza un detallado cálculo de nómina absolutamente configurable

- Permite el control de los diferentes riesgos laborales por puesto de trabajo y establece las correspondientes medidas de seguridad aplicables a cada caso. Todo ello favorece a la disminución de accidentes laborales y los costes de absentismo originados

La interactividad que proporciona el Portal del empleado supone un intercambio de información en ambos sentidos, convirtiéndose en un componente de motivación. Además, del grado de fidelización que se obtiene permite que la empresa pueda retener los mejores valores con los que cuenta.

Se trata de una aplicación ágil, totalmente intuitiva y rápida de implantar sin renunciar a las personalizaciones necesarias en cada caso.

Al ser una solución integral, permite la completa integración de toda la información que maneja. Gracias a su flexibilidad se controlan fácilmente todos los procesos implicados en la gestión del capital humano. El constante y ágil flujo de información, así como la completa integración de los datos, permite realizar cálculos y simulaciones exactos a partir de la planificación.

## Le damos 5 buenas razones para confiar en

**ekon** laboro

1. **Seguridad:** ekon laboro es una solución específica que se adapta a las necesidades de gestión de nómina y RR.HH. de las empresas de todos los sectores. Desarrollada por CCS Agresso, con más de 40 años de experiencia y conocimiento del servicio en este ámbito.
2. **Adaptabilidad:** se adapta a sus necesidades actuales y futuras de manera fácil y rápida.
3. **Independencia** tecnológica respecto a sistemas operativos, bases de datos, ofimática, software libre.
4. **Accesibilidad:** es posible acceder a los procesos de ekon laboro desde cualquier punto y dispositivo, en cualquier momento, aplicando las medidas de seguridad pertinentes.
5. **Tranquilidad:** permite contar directamente con el fabricante como un proveedor global, cercano y con capacidad para resolver todas las necesidades de su centro en el ámbito de las tecnologías de la información.

**ekon laboro**  
 • Gestión de nómina  
 • Portal  
 • Evaluación  
 • Reclutamiento  
 • Personas y organización  
 • Puestos de trabajo  
 • Formación y planes de carrera  
 • Prevención de riesgos laborales  
 • Gestión de tiempos

**CCSAGRESSO**  
A Unit 4 Agresso Company

Con **ekon laboro** dispondrá de la herramienta más completa y avanzada para la gestión de su capital humano, que integra al 100% un completo cálculo de nóminas y gestión de RR.HH.

Screenshot of the 'Datos laborales' interface showing employee details for 'Francisco Meul Gordo'. Fields include:
 

- Nombre y apellidos: Francisco Meul Gordo
- DNI: 40221222
- Fecha de nacimiento: 20/03/1972
- Provincia: BARCELONA
- Municipio: BARCELONA
- Formación: ADMINISTRACIÓN
- Fecha de incorporación: 01/01/2005
- Salario mensual: 2.300
- Horario: 35h
- Clase de contrato: 1
- Clase de jornada: 1
- Clase de convenio: 1
- Clase de convenio: 1
- Clase de convenio: 1
- Clase de convenio: 1

El tratamiento de la nómina que ofrece **ekon laboro** es detallado, profesional y sencillo de usar tanto por las empresas como por gestorías y despachos profesionales. Además, su gestión de RR.HH. es 100% adaptable a la política y estrategias de cada compañía.

Screenshot of the 'Datos personales' interface for 'Francisco Meul Gordo'. Fields include:
 

- Nombre y apellidos: Francisco Meul Gordo
- DNI: 40221222
- Fecha de nacimiento: 20/03/1972
- Provincia: BARCELONA
- Municipio: BARCELONA
- Formación: ADMINISTRACIÓN
- Fecha de incorporación: 01/01/2005
- Salario mensual: 2.300
- Horario: 35h
- Clase de contrato: 1
- Clase de jornada: 1
- Clase de convenio: 1
- Clase de convenio: 1
- Clase de convenio: 1
- Clase de convenio: 1

**ekon laboro** incluye el Portal del empleado, que permite que los colaboradores de la empresa consulten de manera personalizada su información administrativa y recibos de nómina, así como que realicen procesos como domiciliaciones bancarias, simulaciones de IRPF, etc.

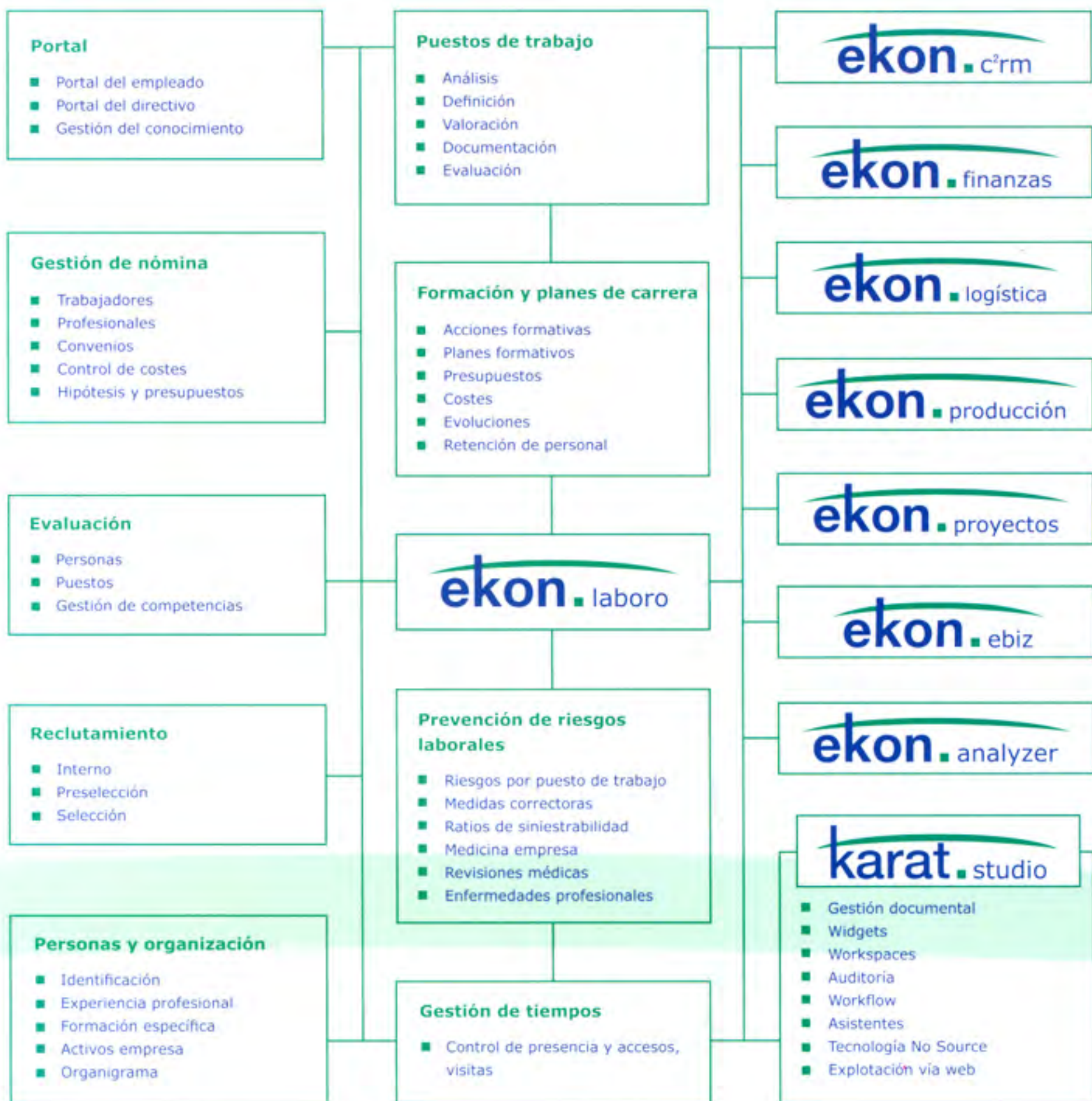
Screenshot of the ekon laboro dashboard showing various widgets:
 

- Dashboard with multiple widgets for HR metrics.
- Bar chart titled 'Distribución Cuentas Impugnadas'.
- Gauge chart titled 'Comentarios Formales'.
- ekon laboro logo and CCSAGRESSO branding.

La información busca al usuario. **ekon laboro**, la gestión proactiva. Gracias a los indicadores dinámicos personalizados (widgets) podrá acceder al instante a la información deseada y disponer de ayuda proactiva para la toma de decisiones.

Screenshot of the 'Española de la diferencia del puesto de trabajo' interface showing a flowchart of job differences and a list of job differences.

**ekon laboro** permite el desarrollo de las capacidades y el potencial de cada uno de los colaboradores de la empresa, transformándolos en un auténtico motor de cambio.



# Funcionalidades de ekon laboro